



**SOLAIRE HOME**  
Maison bioclimatique

# Maison **Connect** « bioclimatisme & connectable »

**SAS SOLAIRE HOME** MAISON INDIVIDUELLE Bioclimatique

Siret 879 195 675 00019

Bruno MELOT 07.83.35.61.98 b.melot@solaire-home.fr

www.solaire-home.fr 7 rue de la cordonnerie—77160 Provins - France



COLLECTION

« CONNECT »

**Série M**

Plan & Estimation



*Image Série L—Non contractuelle*

SAS Solaire Home - Bruno Melot — 07 83 35 61 98 - contact@solaire-home.fr

- 879 195 675 R.C.S Melun - 7 rue de la cordonnerie 77160 PROVINS - © SOLAIRE HOME - 2023

Un chemin de vie

Un chemin  
vers l'autonomie



**SOLAIRE HOME**  
Maison bioclimatique



Un chemin vers l'auton

Nous commençons nos projets souvent tout seul ou à deux. Il arrive parfois que de nouveaux compagnons s'ajoute à ce projet mais aussi un budget supplémentaire.

Nos modules sont **connectables** et les formules multiples.

Au niveau du **bioclimatisme** et de la **consommation d'énergie**, nous voulons en faire la Référence Française.

*IMAGES NON CONTRACTUELLES*



Un chemin vers l'autonomie

SAS Solaire Home - Bruno Melot — 07 83 35 61 98 - contact@solaire-home.fr

- 879 195 675 R.C.S Melun - 7 rue de la cordonnerie 77160 PROVINS - © SOLAIRE HOME - 2023

Confort

Et

Santé



# SOLAIRE HOME

## Maison bioclimatique



La hauteur due à la charpente apparente permet de retrouver l'effet volume, cher à « Solaire Home ». La menuiserie centrale mesure 2m50\*2m35. L'hiver, le soleil bas rentre parfaitement dans votre maison grâce à ses angles. Les débords de toit, les filtres solaires, les BSO permettent un confort maximum l'été.

Configuration maximum 30m<sup>2</sup>: Séjour-Chambre-Sanitaires

Configuration maximum 49m<sup>2</sup>: Séjour-Chambre-Bureau-Sanitaires



Le mur de Briques de Terre Crue apporte de l'inertie à la maison et permet de stocker la chaleur l'hiver et crée de la fraîcheur l'été.

Pour l'aménagement de votre maison « Connect », vous pouvez avancer et reculer le mur BTC. Ainsi, vous augmentez ou diminuez l'espace des pièces au Sud et le nombre de pièces au Nord.

**Astuce:** Un plafond est présent sur les pièces au Nord. Celui-ci permet de stocker raisonnablement.



La Salle de Douche est adaptée au module. Nous sommes ouverts à des demandes particulières.

La toilette est séparée sur tous les modèles, sauf sur la Série M 30m<sup>2</sup> Séjour-Chambre.

Un sèche-serviette est installé.



Les modules « Chambres » sont livrés sans charpente apparente .

Une terrasse est proposée pour la chambre parentale.

Configuration maximum 30m<sup>2</sup>: 2 Chambres-Sanitaires

Configuration maximum 49m<sup>2</sup>: 3 Chambres-Sanitaires

IMAGES NON CONTRACTUELLES

Séjour...

Chambres...

Garage

Serre



# SOLAIRE HOME

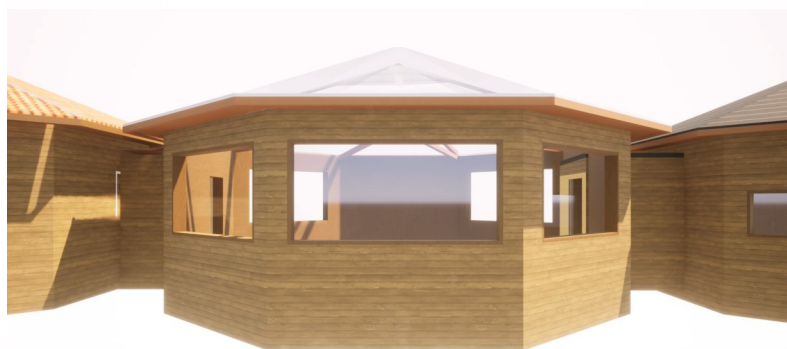
## Maison bioclimatique



Séjour / Chambre



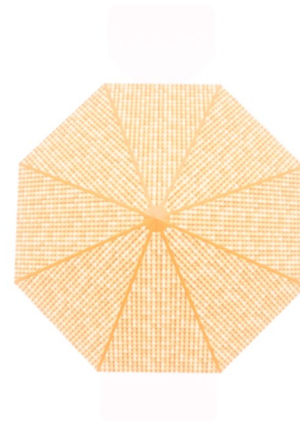
Chambres / Bureau



Serre / Piscine



Garage



L'**octogone** continue d'être une forme bioclimatique mais aussi énergétique, nous y restons donc fidèle.

Deux surfaces de maisons en bois sur **pilotis** sont proposés, 49m<sup>2</sup> et 30m<sup>2</sup>. La grande nouveauté est la possibilité d'investir plus tard dans votre vie pour agrandir votre espace avec un nouveau module "connectable".

Les modules sont disponibles dans les deux surfaces en Séjour-Salon, en Chambres-Sanitaires, en Serre-Piscine couverte ou en garage.

Les tarifs (soumis à l'appel d'offre) sont estimés à **2500€/m<sup>2</sup>** pour un séjour-chambre-sanitaire et **1700€/m<sup>2</sup>** pour des chambres-sanitaires. Les séjours sont toujours équipés de la ventilation double flux et de la production d'eau chaude.

Les modules sont livrés clé en main, sans cuisine, ni peinture.

Mais aussi en Kit ou en Hors d'eau, Hors d'air.

Merci de nous demander pour l'estimation des garages et les serres.

### Connection-Couloir

Les connections (environ 4m<sup>2</sup>) sont isolées ou pas en fonction de votre configuration. De grands placards y sont aménagés et peuvent accueillir le lave-linge et sèche-linge.

L'entrée de votre maison peut se faire par ce couloir.

IMAGES NON CONTRACTUELLES

# composition de Base CONNECT

Sauf garage et serre

## MUR BTC

Brique de Terre Crue



## MENUISERIE EXTERIEURE

Bois intérieure et extérieure

Triple vitrage + filtre solaire

( Aluminium selon région)



## EAU CHAUDE SANITAIRE

Chauffe-eau solaire et ou

Électrique (Selon région)



## VMC DOUBLE FLUX

- Compacte

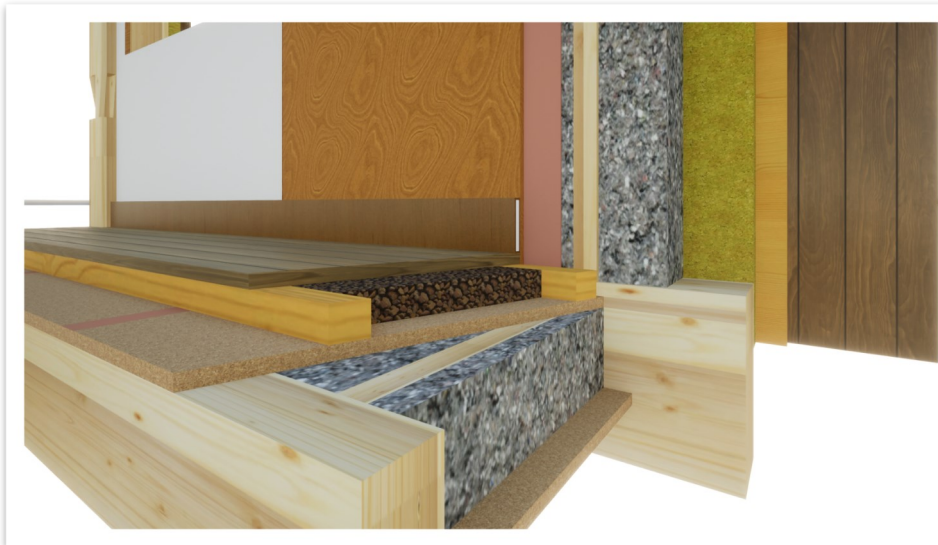


# SOLAIRE HOME

## Maison bioclimatique

### BIO ELECTRICITE

- Installation classique ou Installation « Anti ondes électromagnétique » en option (recommandé par Solaire Home). Parlons-en!



### OSSATURE DE BASE MUR

Complément selon région

1-Ossature et Bardage: Douglas

2-Pare Pluie + Isolant = Steico Mur 3,5cm

3- Ouate de cellulose Mur 16,5 cm (Plafond 30cm)

4-Pare Vapeur

5-Panneau Bois contreplaqué (à peindre)

6-Plinthe passage de gaines (à peindre)

### OSSATURE SOL

Complément selon région

1-Ossature et Bardage: Douglas

2-OSB 12      3-Ouate de cellulose 19 cm

4-Phaltex + OSB 22+ Ruban étanche Pare vapeur

5-Billes d'argile

6- Parquet ou autre

### CHAUFFAGE

- Convecteur simple pour petit besoin

- Sèche serviette

- Panneaux photovoltaïque

(Selon région)



### PROTECTION SOLAIRE

- Brise Soleil Orientable électrique en option

- Débords de toit 60cm

- Filtre solaire



**CONNECT** Série M

Aménagement / Dimension

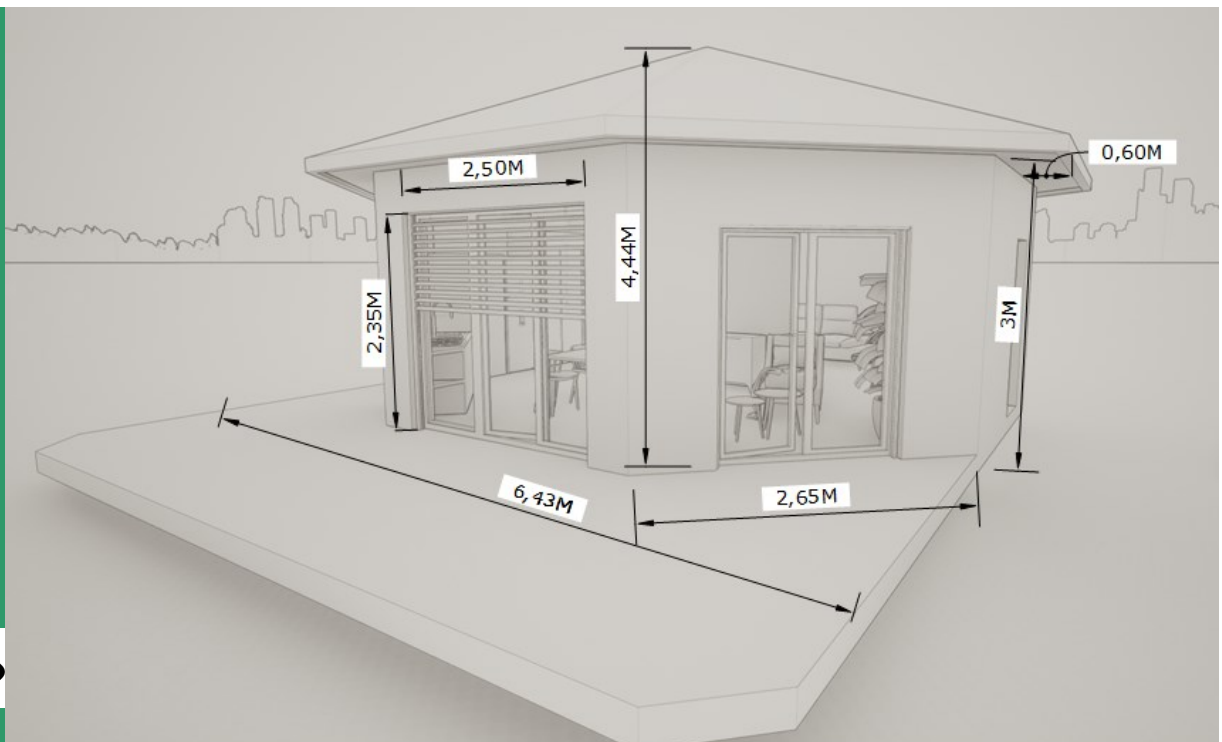


**RE 2020**  
RÈGLEMENTATION ENVIRONNEMENTALE

# SOLAIRE HOME

Maison bioclimatique

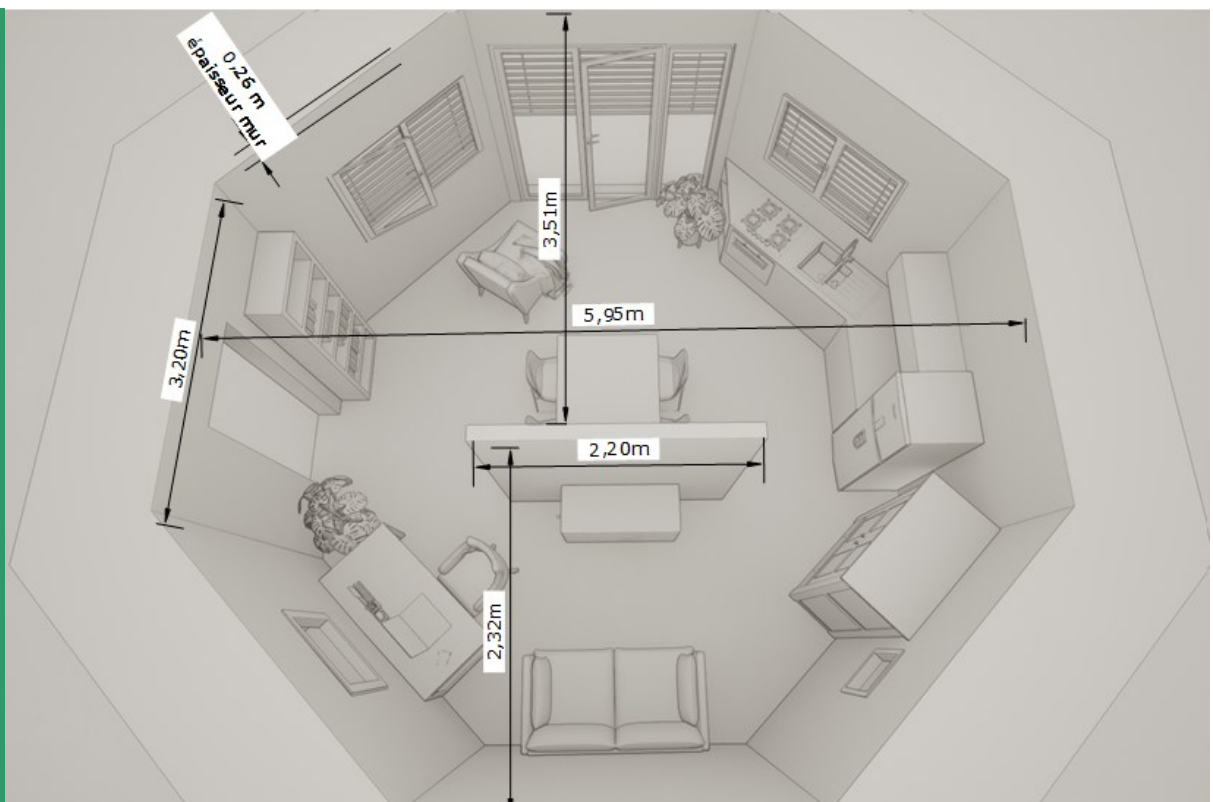
VISITEZ  
VIRTUELLEMENT  
SUR NOTRE SITE  
ET NOS PAGES



## Quelques exemples d'aménagement ...

Pièce de vie  
18,7m<sup>2</sup>

Salon  
11,2m<sup>2</sup>



# CONNECT

## Série M

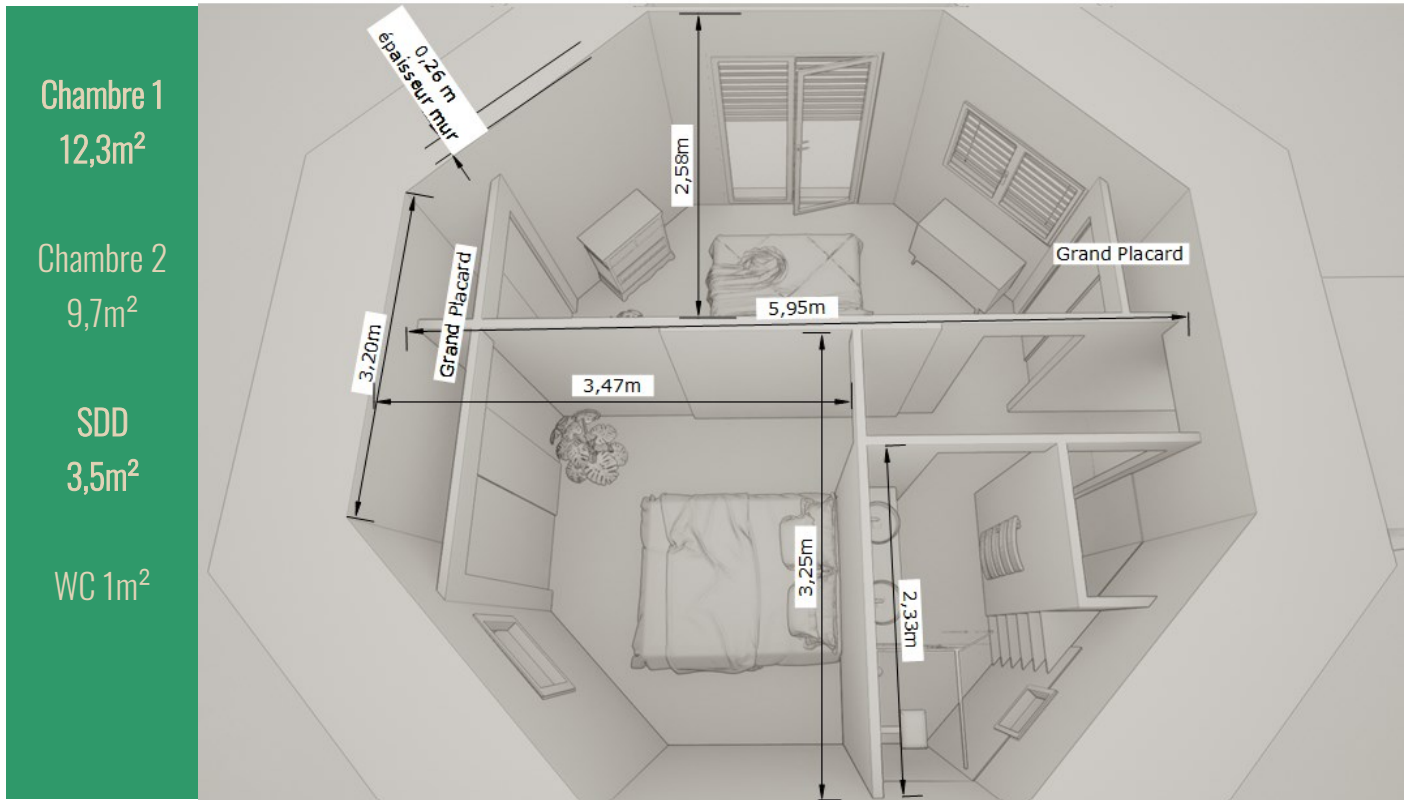
Aménagement / Dimension



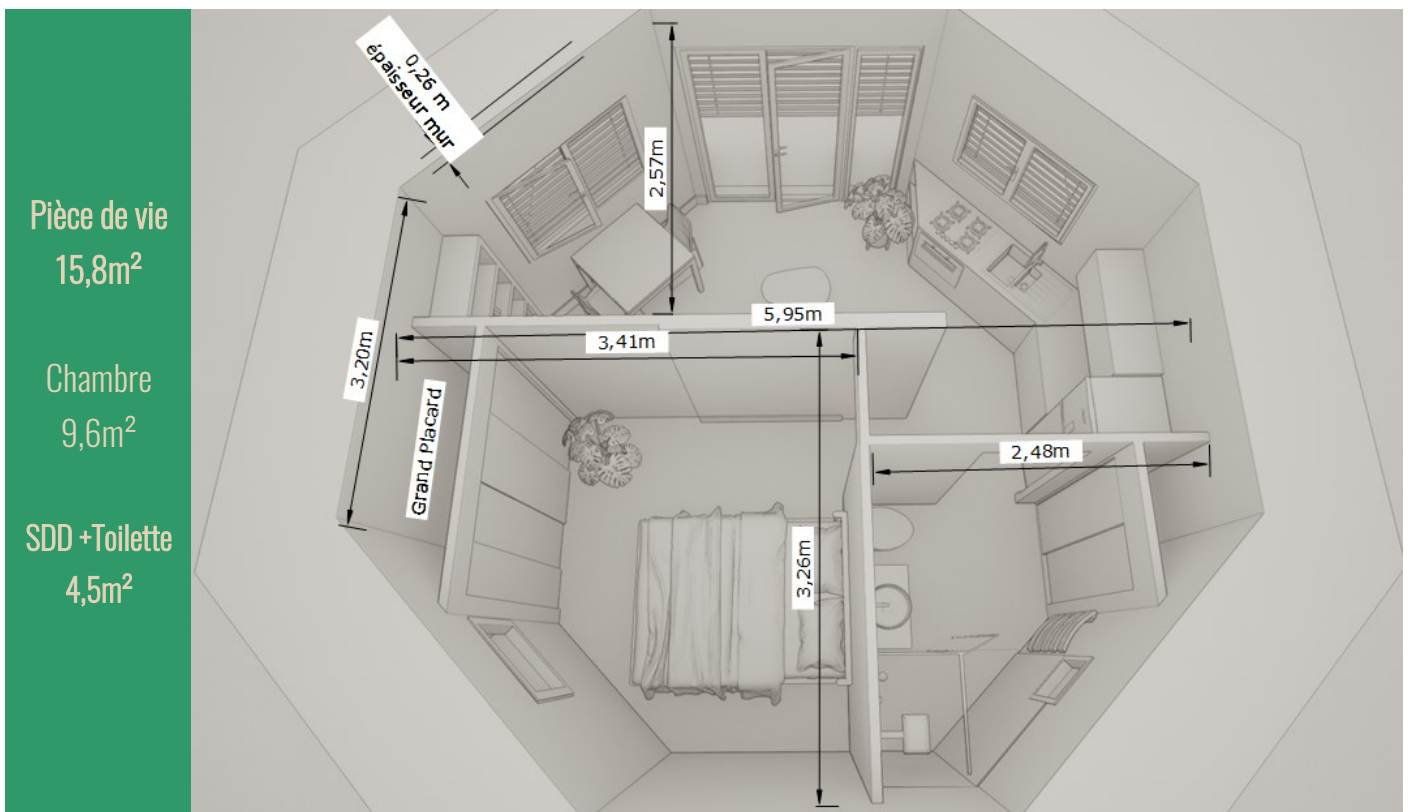
RE 2020  
RÈGLEMENTATION ENVIRONNEMENTALE

# SOLAIRE HOME

## Maison bioclimatique



### Quelques exemples d'aménagement ...



Série **CONNECT M**

Grille tarifaire (moyenne)

Juin 2023



**RE 2020**  
RÈGLEMENTATION ENVIRONNEMENTALE

**SOLAIRE HOME**  
Maison bioclimatique

	Maison « <b>CONNECT Série M</b> »			
	Surfaces: 30m <sup>2</sup> habitable	* seulement réseaux		
		MODULE PRINCIPAL	MODULE SECONDAIRE	
Permis de construire	-	✓	✓	✓
Raccordement Réseaux	-	✓	✓	✓
Fondations	-	✓	✓	✓
Ossature	Livré	✓	✓	✓
Menuiseries	-	✓	✓	✓
Couverture	-	✓	✓	✓
Bardage	Posé	-	✓	✓
Isolation	-	-	✓	✓
Habillage Intérieur	-	-	✓	✓
Revêtement de sol	-	-	✓	✓
Electricité / Ventilation	-	-	✓	✓*
Plomberie	-	-	✓	✓*
Chauffage	-	-	✓	✓
Mur BTC	-	-	✓	✓
Cuisine équipée	Uniquement	-	-	-
Salle de bain équipée	pour personnes accompagnés d'un professionnel	-	✓	✓
Terrasse	-	-	OPTION	OPTION
	A PARTIR DE <b>26000€ TTC</b>	A PARTIR DE <b>43000€ TTC</b>	A PARTIR DE <b>76000€ TTC</b>	A PARTIR DE <b>61000€ TTC</b>

La « **CONNECTION** » pour les projets à plusieurs modules, est adaptable Surfaces: à partir de 4m<sup>2</sup> habitable

A PARTIR DE **6000€ TTC**

Quelques exemples de connections possibles

L +connexion standard+ L =102m<sup>2</sup>

L +connexion standard+ M =83m<sup>2</sup>

M +connexion standard+ M =64m<sup>2</sup>

SAS Solaire Home - Bruno Melot — 07 83 35 61 98 - contact@solaire-home.fr

- 879 195 675 R.C.S Melun - 7 rue de la cordonnerie 77160 PROVINS - © SOLAIRE HOME - 2023



# AGENDA ASSURANCES



# SOLAIRE HOME

Maison bioclimatique

## PROJET DE MAISON SOLAIRE HOME : AGENDA

Notre formule plus facilement reproductible, nous permet d'avoir peu de délai d'attente.

Signature acte terrain et Accord de financement

### SIGNATURE CONTRAT MOE



DECLARATION PREALABLE < 50 m<sup>2</sup>> PERMIS DE CONSTRUIRE

1 MOIS

AVP Conception

5 MOIS

PERMIS DE CONSTRUIRE

1 MOIS

TRAVAUX

### RECEPTION DES TRAVAUX



#### PROFESSIONNEL

Garantie Décennale (10ans)

Garantie Biennale (2ans)

#### CLIENT

Assurance Dommages Ouvrages (10ans)

Contactez nous au 0783356198 et à [contact@solaire-home.fr](mailto:contact@solaire-home.fr)



Suivez nous sur  
[www.solaire-home.fr](http://www.solaire-home.fr)



SAS Solaire Home - Bruno Melot — 07 83 35 61 98 - [contact@solaire-home.fr](mailto:contact@solaire-home.fr)